



Plochy jednotlivých místností jsou pouze orientační. Vybavené zařízení v plánech (nábytek, kuch. linka, el. spotřebiče, atd.) nejsou součástí dodávky. Rozsah dodávky je specifikován ve standardu. Investor si vyhrazuje právo na drobné úpravy.

VERZE 05/2024

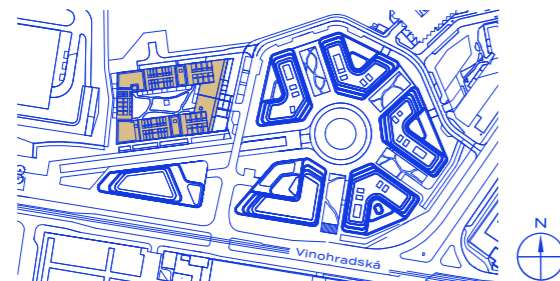
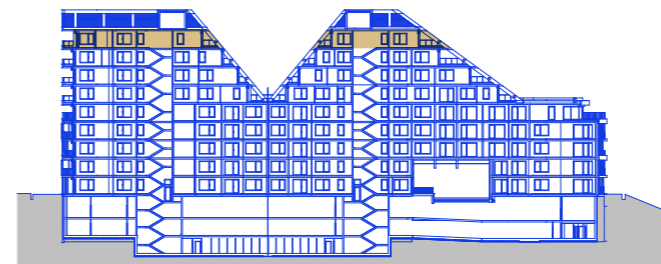


schéma projektu – budova Kappa



schéma umístění bytu



řez objektem



## R5.F.09.01 Byt

### 116,22 m<sup>2</sup> + 65,87 m<sup>2</sup>

plocha + terasy

#### 4+KK | 9. NP

č. m.	název místnosti	užitná plocha m <sup>2</sup>
11.01	vstupní hala	16,8
07.01	toaleta	1,96
03.01	obývací pokoj + kk	32,12
05.01	ložnice	14,99
05.02	ložnice	13,68
05.03	ložnice	17,45
08.01	koupelna + toaleta	3,92
08.02	koupelna + toaleta	5,66
14.01	komora	2,65
19.01	terasa	36,06
17.01	terasa	29,81

HAGIBOR

by CRESTYL