

Plochy jednotlivých místností jsou pouze orientační. Vybavení zařízení v plánech (nabýtek, kuch. linka, el. spotřebiče, atd.) nejsou součástí dodávky. Rozsah dodávky je specifikován ve standardu. Investor si vyhrazuje právo na drobné úpravy.  
VERZE 09/2024

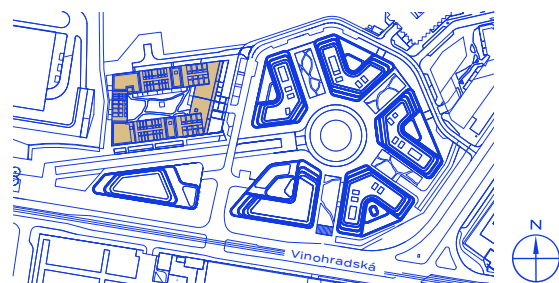
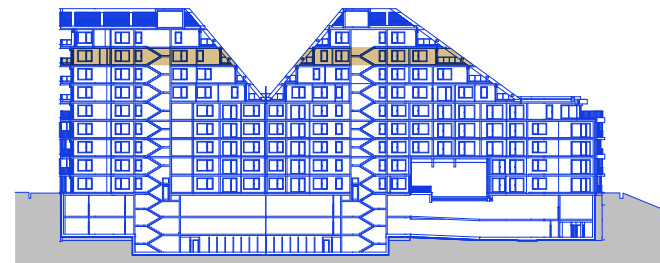


schéma projektu – budova Kappa



schéma umístění bytu



řez objektem



## R5.F.08.04 Byt

### 79,29 m<sup>2</sup> + 31,33 m<sup>2</sup>

plocha + terasa a balkon

#### 3+KK | 8. NP

č. m.	název místnosti	užitná plocha m <sup>2</sup>
11.01	vstupní hala	7,9
07.01	toaleta	2,26
03.01	obývací pokoj + kk	29,53
05.01	ložnice	14,17
05.02	ložnice	14,32
08.01	koupelna + toaleta	4,55
14.01	komora	3,43
19.01	terasa	22,98
17.01	balkon	8,35

HAGIBOR

by CRESTYL