



Plochy jednotlivých místností jsou pouze orientační. Vybavení zařízení v plánech (nábytek, kuch. linka, el. spotřebiče, atd.) nejsou součástí dodávky. Rozsah dodávky je specifikován ve standardu. Investor si vyhrazuje právo na drobné úpravy.

VERZE 05/2024

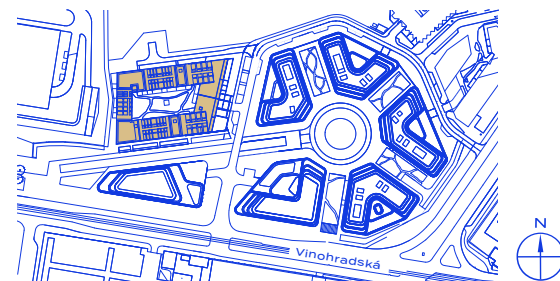
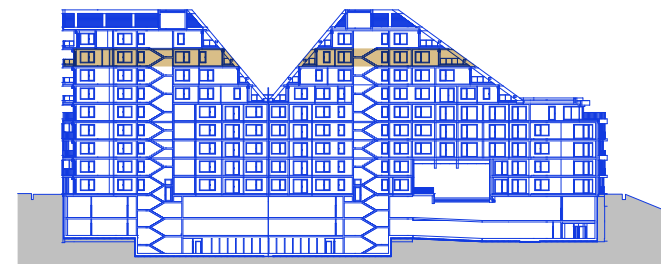


schéma projektu – budova Kappa



schéma umístění bytu



řez objektem



R5.F.08.01 Byt

91,39 m² + 39,91 m²

plocha + terasy

3+KK | 8. NP

č. m.	název místnosti	užitná plocha m ²
11.01	vstupní hala	13,21
07.01	toaleta	2,38
03.01	obývací pokoj + kk	32,75
05.01	ložnice	13,26
05.02	ložnice	15,47
08.01	koupelna + toaleta	6,95
14.01	komora	2,67
19.01	terasa	22,34
17.01	terasa	17,57

HAGIBOR

by CRESTYL