



Plochy jednotlivých místností jsou pouze orientační. Vybavení zařízení v plánech (nabytek, kuch. linka, el. spotřebiče, atd.) nejsou součástí dodávky. Rozsah dodávky je specifikován ve standardu. Investor si vyhrazuje právo na drobné úpravy.
VERZE 09/2024

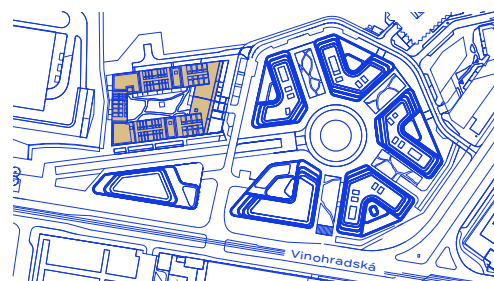
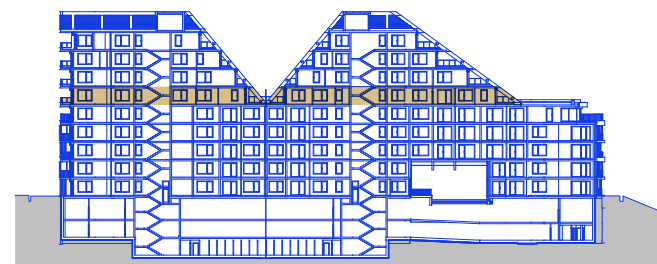


schéma projektu – budova Kappa



schéma umístění bytu



řez objektem



R5.F.06.03 Byt

62,47 m² + 9,64 m²

plocha + balkon

2+KK | 6. NP

| č. m. | název místnosti | užitná plocha m ² |
|-------|--------------------|------------------------------|
| 11.01 | vstupní hala | 9,31 |
| 03.01 | obývací pokoj + kk | 29,21 |
| 05.01 | ložnice | 17,95 |
| 08.01 | koupelna + toaleta | 4,74 |
| 14.01 | komora | 2,63 |
| 17.01 | balkon | 9,64 |

HAGIBOR

by CRESTYL