



Plochy jednotlivých místností jsou pouze orientační. Vybavené zařízení v plánech (nábytek, kuch. linka, el. spotřebiče, atd.) nejsou součástí dodávky. Rozsah dodávky je specifikován ve standardu. Investor si vyhrazuje právo na drobné úpravy.
VERZE 05/2024

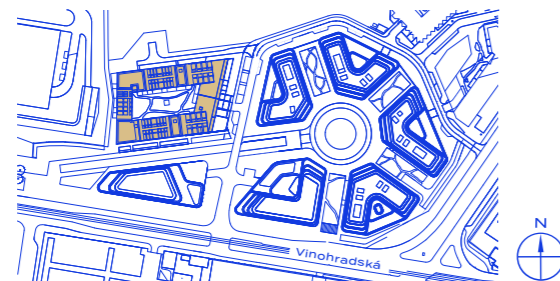
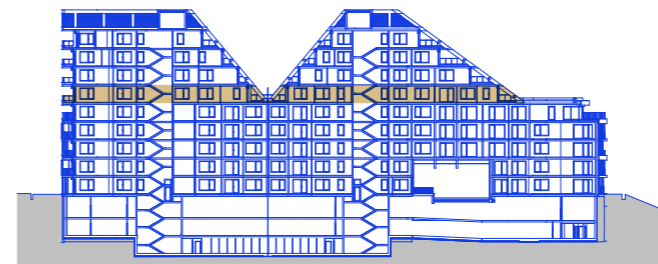


schéma projektu – budova Kappa



schéma umístění bytu



řez objektem



R5.F.06.01 Byt

83,82 m² + 12,3 m²

plocha + terasa

3+KK | 6. NP

č. m.	název místnosti	užitná plocha m ²
11.01	vstupní hala	12,53
07.01	toaleta	2,04
03.01	obývací pokoj + kk	30,96
05.01	ložnice	13,56
05.02	ložnice	14,52
08.01	koupelna + toaleta	4,6
14.01	komora	1,57
17.01	terasa	12,3

HAGIBOR

by CRESTYL