



Plochy jednotlivých místností jsou pouze orientační. Vybavené zařízení v plánech (nábytek, kuch. linka, el. spotřebiče, atd.) nejsou součástí dodávky. Rozsah dodávky je specifikován ve standardu. Investor si vyhrazuje právo na drobné úpravy.  
VERZE 05/2024

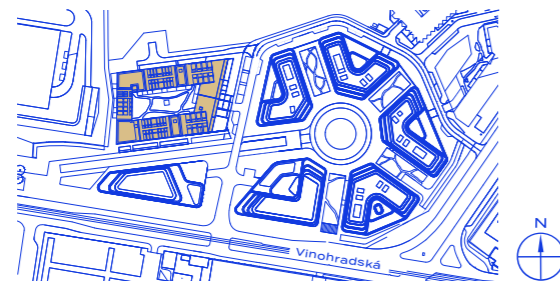


schéma projektu – budova Kappa

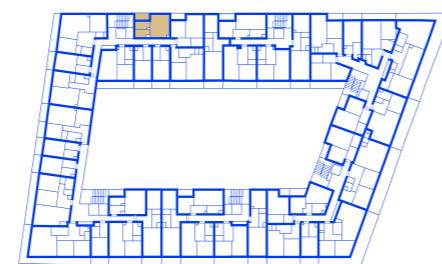
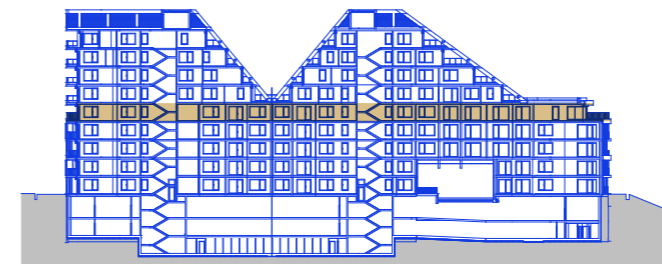
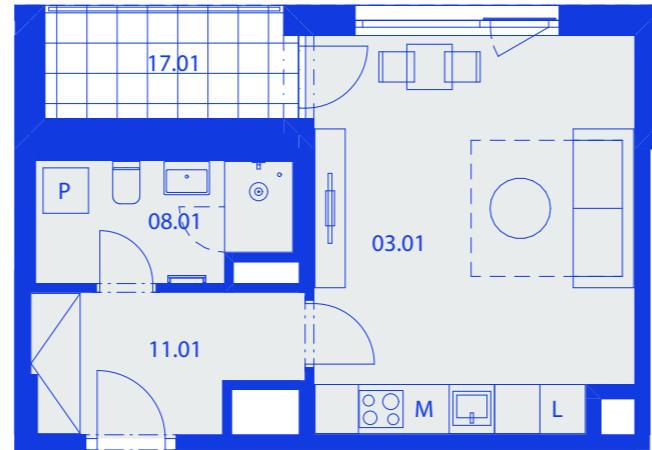


schéma umístění bytu



řez objektem



## R5.F.05.09 Byt

### 34,7 m<sup>2</sup> + 4,42 m<sup>2</sup>

plocha + balkon

1+KK | 5. NP

č. m.	název místnosti	užitná plocha m <sup>2</sup>
11.01	vstupní hala	6
03.01	obývací pokoj + kk	22,11
08.01	koupelna + toaleta	5,2
17.01	balkon	4,42

HAGIBOR

by CRESTYL