



Plochy jednotlivých místností jsou pouze orientační. Vybavené zařízení v plánech (nábytek, kuch. linka, el. spotřebiče, atd.) nejsou součástí dodávky. Rozsah dodávky je specifikován ve standardu. Investor si vyhrazuje právo na drobné úpravy.
VERZE 05/2024

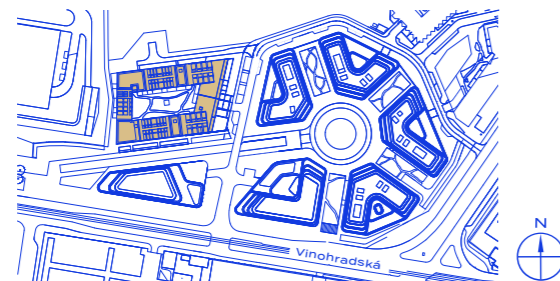


schéma projektu – budova Kappa

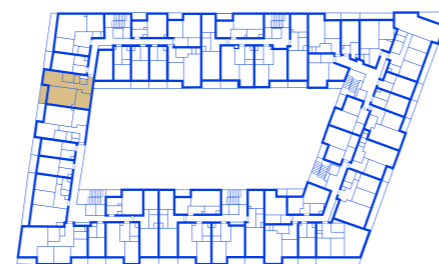
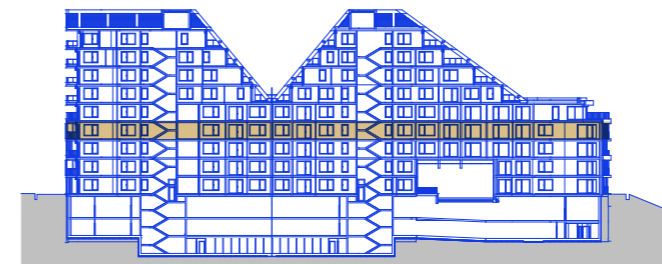


schéma umístění bytu



řez objektem



R5.F.04.03 Byt

76,17 m² + 5,43 m²

plocha + balkon

3+KK | 4. NP

| č. m. | název místnosti | užitná plocha m ² |
|-------|--------------------|------------------------------|
| 11.01 | vstupní hala | 11,07 |
| 07.01 | toaleta | 2,01 |
| 03.01 | obývací pokoj + kk | 25,79 |
| 05.01 | ložnice | 14,09 |
| 05.02 | ložnice | 12,72 |
| 08.01 | koupelna + toaleta | 4,6 |
| 14.01 | komora | 1,71 |
| 17.01 | balkon | 5,43 |

HAGIBOR

by CRESTYL