



Plochy jednotlivých místností jsou pouze orientační. Vybavené zařízení v plánech (nábytek, kuch. linka, el. spotřebiče, atd.) nejsou součástí dodávky. Rozsah dodávky je specifikován ve standardu. Investor si vyhrazuje právo na drobné úpravy.

VERZE 05/2024

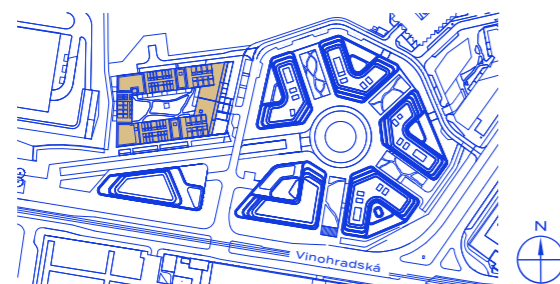
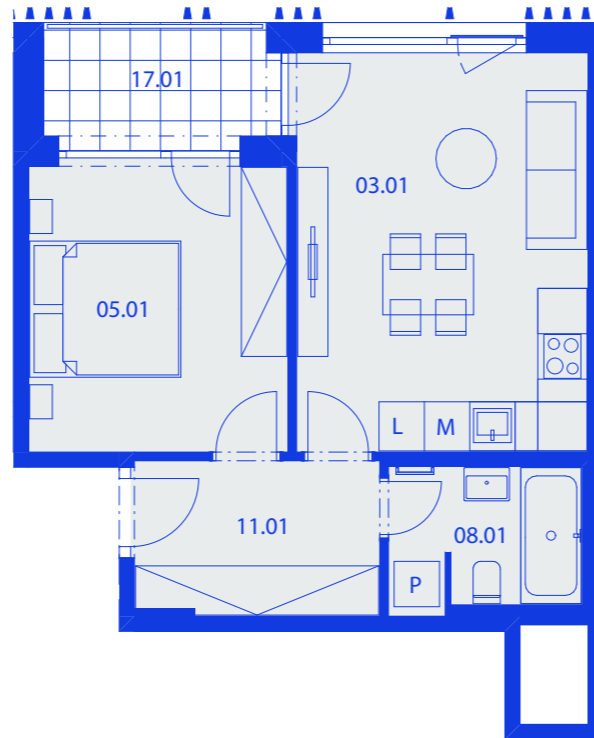


schéma projektu – budova Kappa

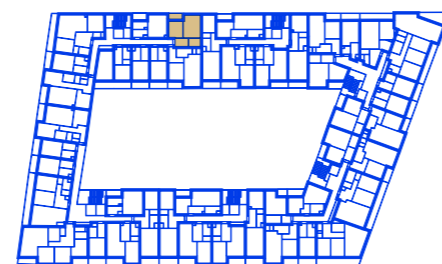
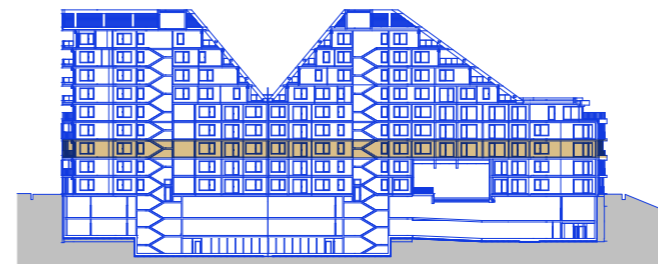


schéma umístění bytu



řez objektem



## R5.F.03.08 Byt

### 47,22 m<sup>2</sup> + 4,12 m<sup>2</sup>

plocha + balkon

### 2+KK | 3. NP

č. m.	název místnosti	užitná plocha m <sup>2</sup>
11.01	vstupní hala	6,59
03.01	obývací pokoj + kk	20,48
05.01	ložnice	13,23
08.01	koupelna + toaleta	4,75
17.01	balkon	4,12

HAGIBOR

by CRESTYL