



Plochy jednotlivých místností jsou pouze orientační. Vybavení zařízení v plánech (nabýtek, kuch. linka, el. spotřebiče, atd.) nejsou součástí dodávky. Rozsah dodávky je specifikován ve standardu. Investor si vyhrazuje právo na drobné úpravy.  
VERZE 09/2024

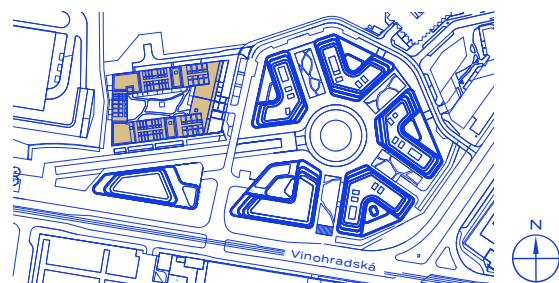


schéma projektu – budova Kappa

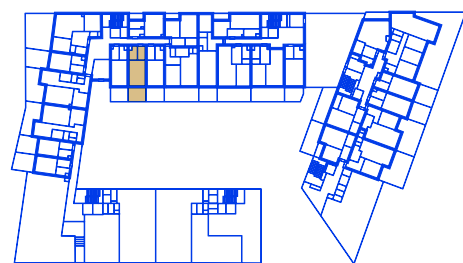
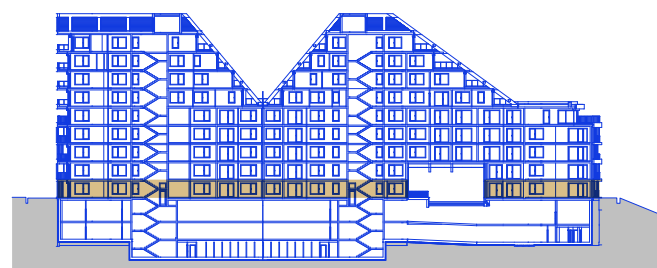
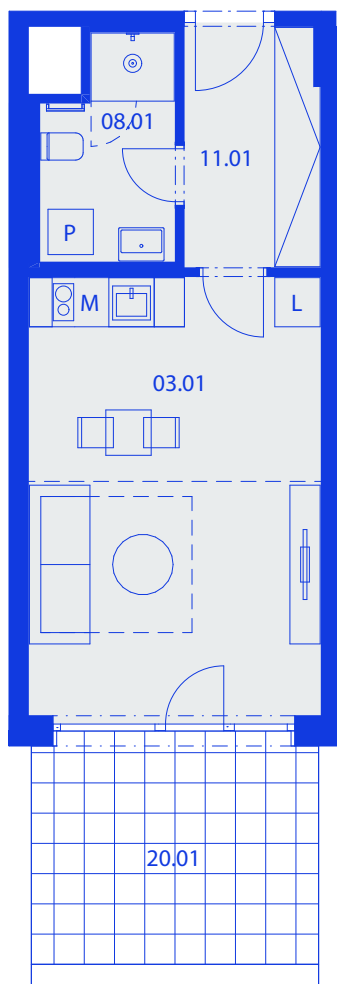


schéma umístění bytu



řez objektem



## R5.F.01.05 Byt

### 34,8 m<sup>2</sup> + 12,12 m<sup>2</sup>

plocha + předzahrádka  
1+KK | 1. NP

č. m.	název místnosti	užitná plocha m <sup>2</sup>
11.01	vstupní hala	5,72
03.01	obývací pokoj + kk	22,87
08.01	koupelna + toaleta	4,84
20.01	předzahrádka	12,12

HAGIBOR

by CRESTYL