

Plochy jednotlivých místností jsou pouze orientační. Vybavené zařízení v plánech (nábytek, kuch. linka, el. spotřebiče, atd.) nejsou součástí dodávky. Rozsah dodávky je specifikován ve standardu. Investor si vyhrazuje právo na drobné úpravy.

VERZE 05/2024

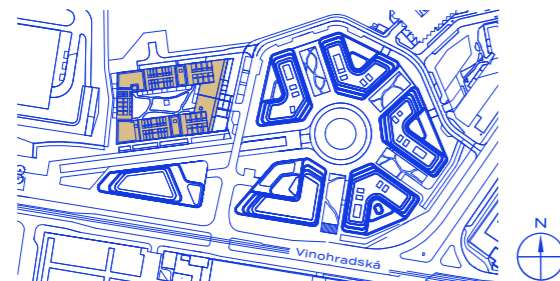
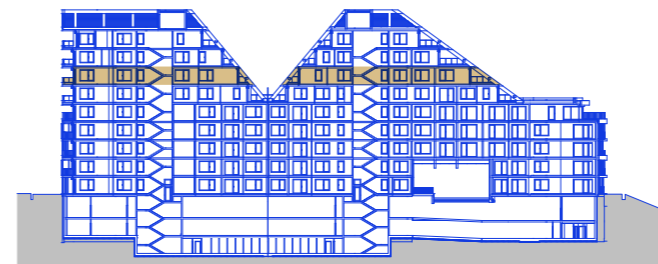


schéma projektu – budova Kappa



schéma umístění bytu



řez objektem



## R5.E.07.04 Byt

### 89,35 m<sup>2</sup> + 25,19 m<sup>2</sup>

plocha + terasa

### 3+KK | 7. NP

č. m.	název místnosti	užitná plocha m <sup>2</sup>
11.01	vstupní hala	10,41
07.01	toaleta	2,37
03.01	obývací pokoj + kk	36,55
05.01	ložnice	12,65
05.02	ložnice	12,24
08.01	koupelna + toaleta	5,42
14.01	komora	4,28
19.01	terasa	25,19

HAGIBOR

by CRESTYL