



Plochy jednotlivých místností jsou pouze orientační. Vybavené zařízení v plánech (nábytek, kuch. linka, el. spotřebiče, atd.) nejsou součástí dodávky. Rozsah dodávky je specifikován ve standardu. Investor si vyhrazuje právo na drobné úpravy.

VERZE 05/2024

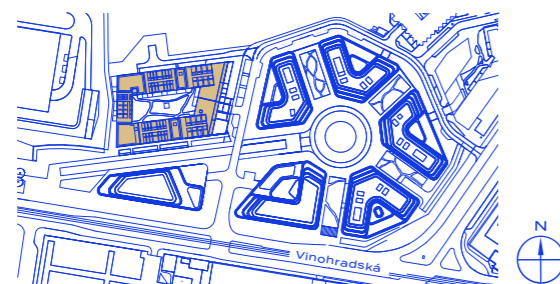


schéma projektu – budova Kappa

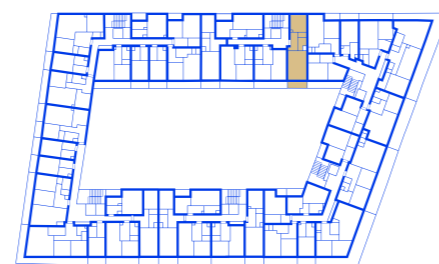
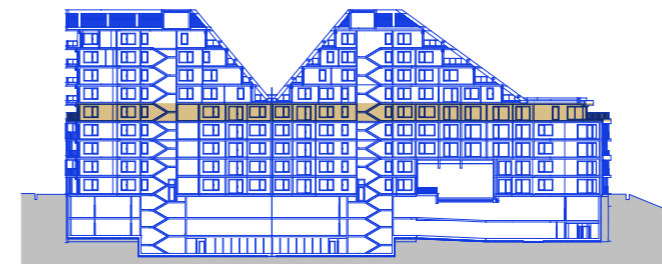
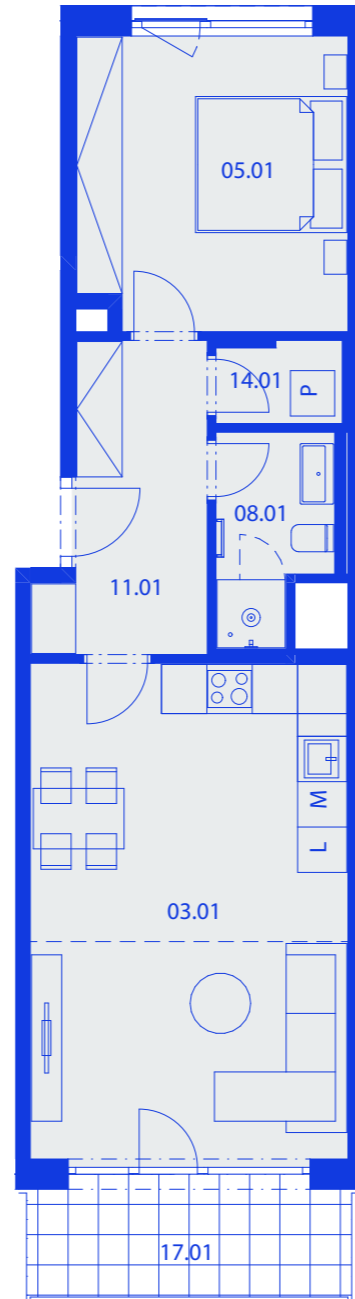


schéma umístění bytu



řez objektem



## R5.E.05.04 Byt

### 57,11 m<sup>2</sup> + 6,02 m<sup>2</sup>

plocha + balkon

#### 2+KK | 5. NP

č. m.	název místnosti	užitná plocha m <sup>2</sup>
11.01	vstupní hala	7,8
03.01	obývací pokoj + kk	27,88
05.01	ložnice	13,77
08.01	koupelna + toaleta	3,86
14.01	komora	1,76
17.01	balkon	6,02

HAGIBOR

by CRESTYL