



Plochy jednotlivých místností jsou pouze orientační. Vybavené zařízení v plánech (nábytek, kuch. linka, el. spotřebiče, atd.) nejsou součástí dodávky. Rozsah dodávky je specifikován ve standardu. Investor si vyhrazuje právo na drobné úpravy.  
VERZE 05/2024

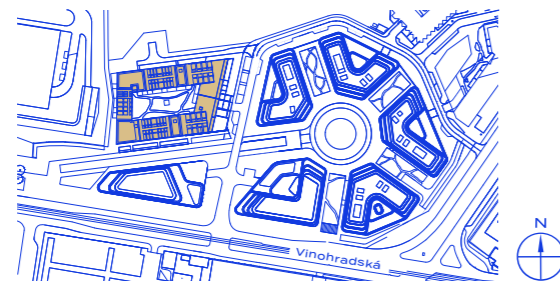


schéma projektu – budova Kappa

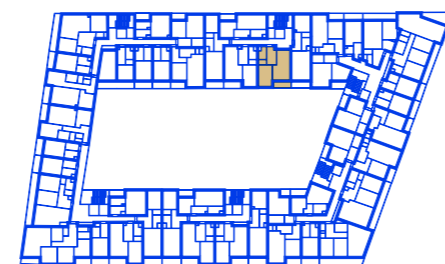
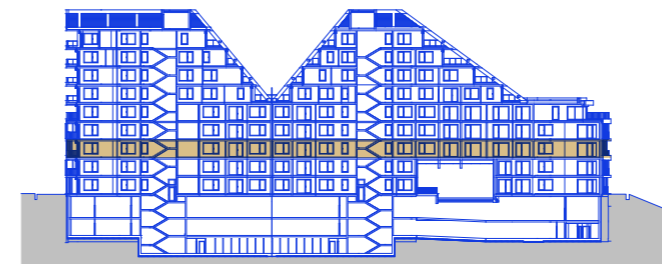


schéma umístění bytu



řez objektem



## R5.E.03.03 Byt

### 57,86 m<sup>2</sup> + 5,39 m<sup>2</sup>

plocha + balkon

#### 2+KK | 3. NP

č. m.	název místnosti	užitná plocha m <sup>2</sup>
11.01	vstupní hala	8,43
03.01	obývací pokoj + kk	25,08
05.01	ložnice	15,68
08.01	koupelna + toaleta	4,37
14.01	komora	1,93
17.01	balkon	5,39

HAGIBOR

by CRESTYL