



Plochy jednotlivých místností jsou pouze orientační. Vybavení zařízení v plánech (nábytek, kuch. linka, el. spotřebiče, atd.) nejsou součástí dodávky. Rozsah dodávky je specifikován ve standardu. Investor si vyhrazuje právo na drobné úpravy.

VERZE 05/2024

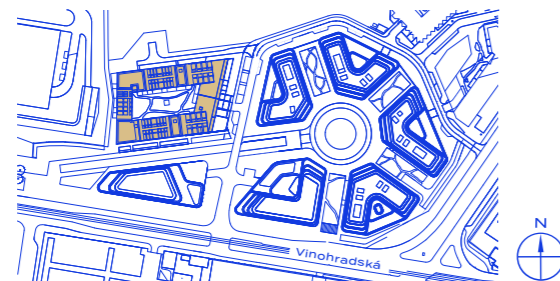


schéma projektu – budova Kappa

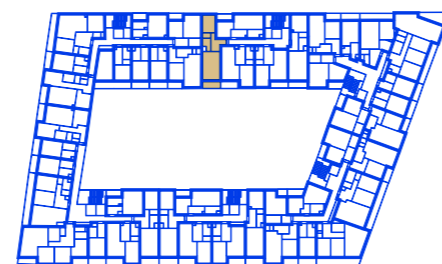
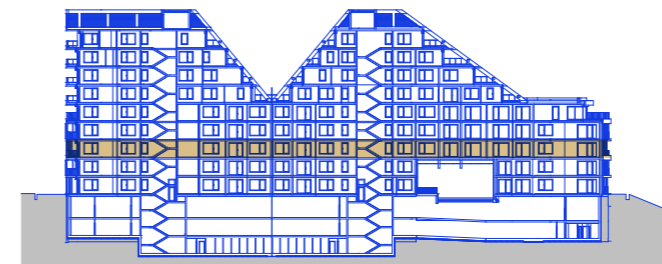
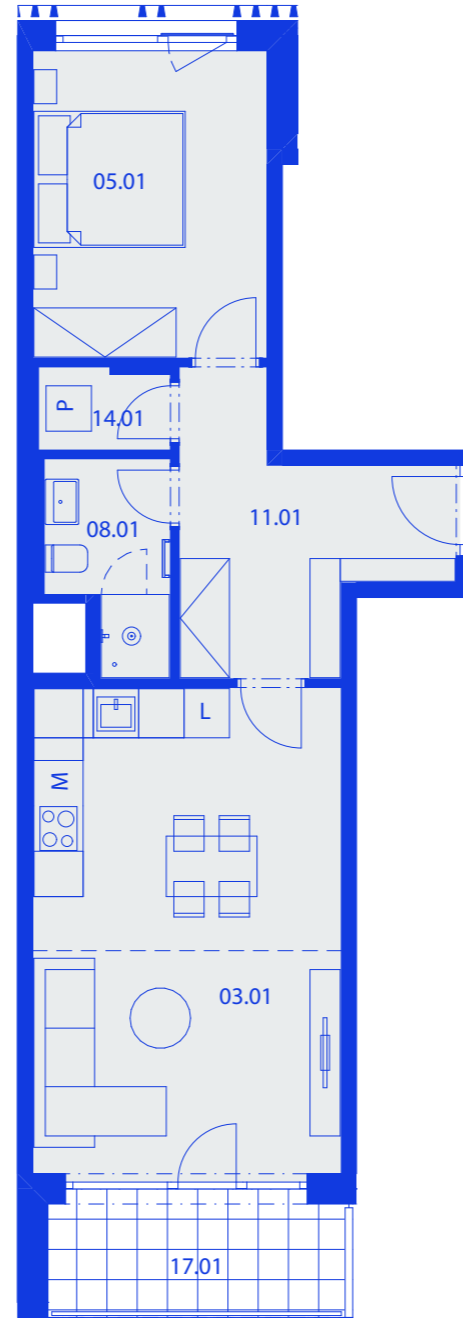


schéma umístění bytu



řez objektem



R5.E.03.01 Byt

56,98 m² + 5,5 m²

plocha + balkon

2+KK | 3. NP

č. m.	název místnosti	užitná plocha m ²
11.01	vstupní hala	9,93
03.01	obývací pokoj + kk	26,59
05.01	ložnice	12,6
08.01	koupelna + toaleta	4,03
14.01	komora	1,84
17.01	balkon	5,5

HAGIBOR

by CRESTYL