



Plochy jednotlivých místností jsou pouze orientační. Vybavené zařízení v plánech (nábytek, kuch. linka, el. spotřebiče, atd.) nejsou součástí dodávky. Rozsah dodávky je specifikován ve standardu. Investor si vyhrazuje právo na drobné úpravy.
VERZE 05/2024

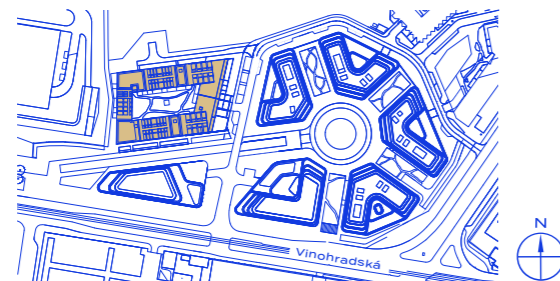
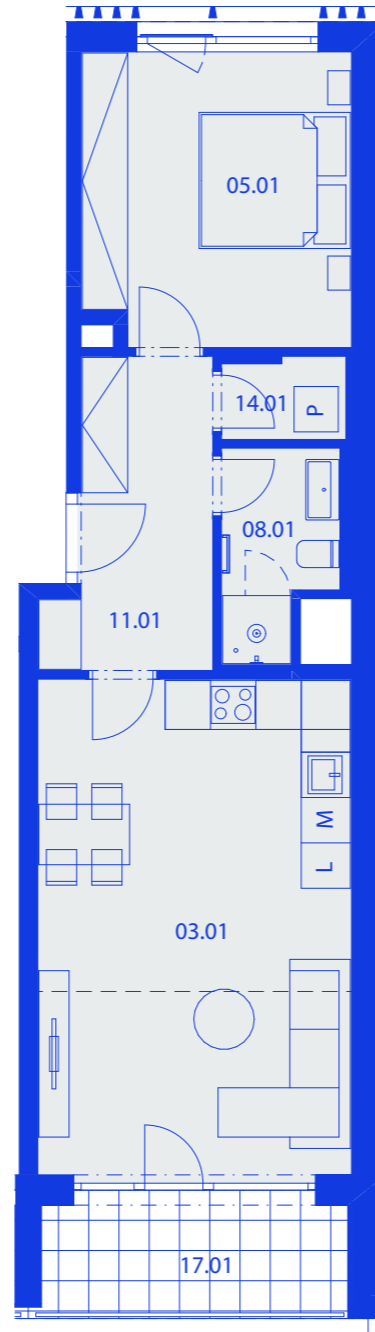


schéma projektu – budova Kappa

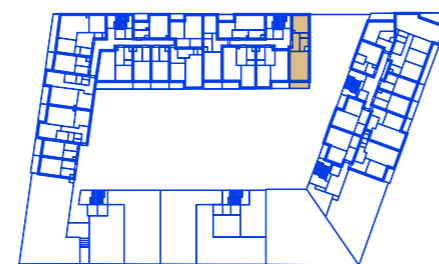
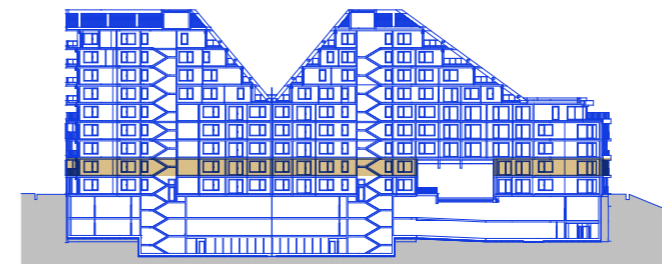


schéma umístění bytu



řez objektem



R5.E.02.04 Byt

56,58 m² + 5,7 m²

plocha + balkon

2+KK | 2. NP

| č. m. | název místnosti | užitná plocha m ² |
|-------|--------------------|------------------------------|
| 11.01 | vstupní hala | 7,78 |
| 03.01 | obývací pokoj + kk | 27,56 |
| 05.01 | ložnice | 13,68 |
| 08.01 | koupelna + toaleta | 3,86 |
| 14.01 | komora | 1,73 |
| 17.01 | balkon | 5,7 |

HAGIBOR

by CRESTYL