



Plochy jednotlivých místností jsou pouze orientační. Vybavené zařízení v plánech (nábytek, kuch. linka, el. spotřebiče, atd.) nejsou součástí dodávky. Rozsah dodávky je specifikován ve standardu. Investor si vyhrazuje právo na drobné úpravy.

VERZE 05/2024

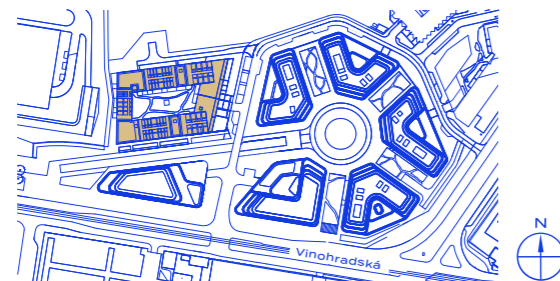


schéma projektu – budova Kappa

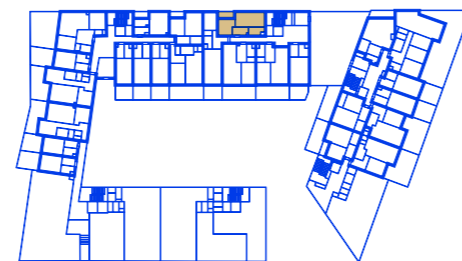
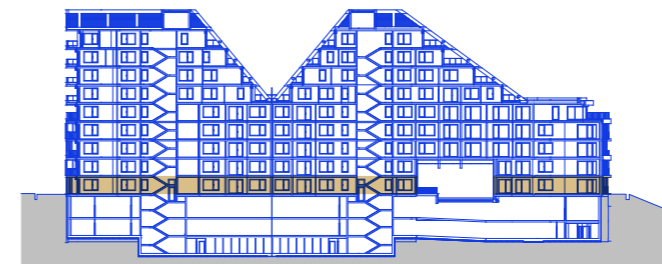
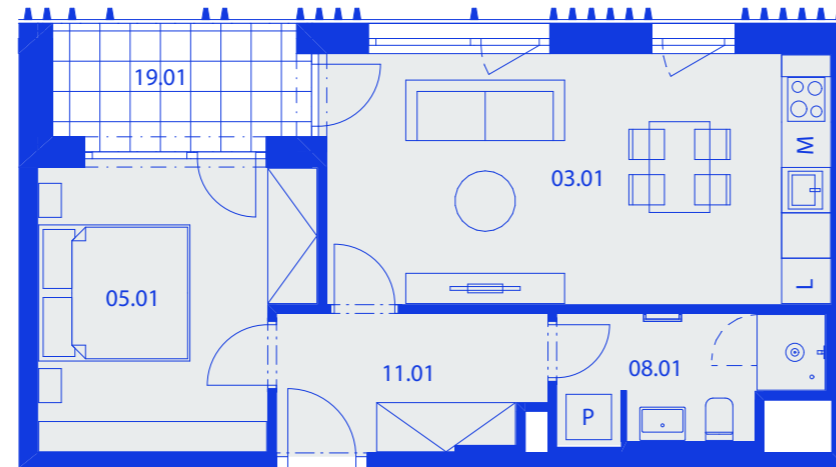


schéma umístění bytu



řez objektem



## R5.E.01.05 Byt

### 48,62 m<sup>2</sup> + 4,51 m<sup>2</sup>

plocha + terasa

#### 2+KK | 1. NP

č. m.	název místnosti	užitná plocha m <sup>2</sup>
11.01	vstupní hala	6,27
03.01	obývací pokoj + kk	22,3
05.01	ložnice	12,98
08.01	koupelna + toaleta	5,43
19.01	terasa	4,51

HAGIBOR

by CRESTYL