



Plochy jednotlivých místností jsou pouze orientační. Vybavené zařízení v plánech (nábytek, kuch. linka, el. spotřebiče, atd.) nejsou součástí dodávky. Rozsah dodávky je specifikován ve standardu. Investor si vyhrazuje právo na drobné úpravy.  
VERZE 05/2024

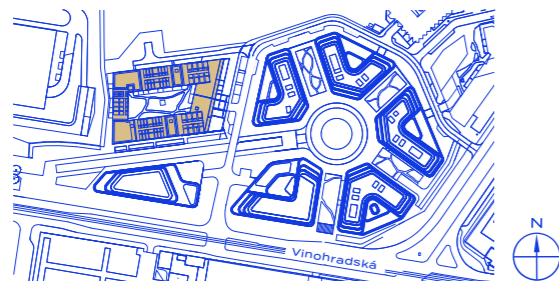
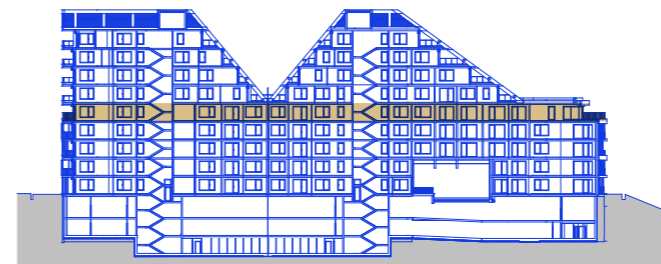


schéma projektu – budova Kappa



schéma umístění bytu



řez objektem



## R5.D.05.04 Byt

### 61,39 m<sup>2</sup> + 10,78 m<sup>2</sup>

plocha + terasa

#### 2+KK | 5. NP

č. m.	název místnosti	užitná plocha m <sup>2</sup>
11.01	vstupní hala	8,05
07.01	toaleta	2,07
03.01	obývací pokoj + kk	26,37
05.01	ložnice	13,67
08.01	koupelna + toaleta	5,74
14.01	komora	2,33
17.01	terasa	10,78

HAGIBOR

by CRESTYL