

Plochy jednotlivých místností jsou pouze orientační. Vybavené zařízení v plánech (nábytek, kuch. linka, el. spotřebiče, atd.) nejsou součástí dodávky. Rozsah dodávky je specifikován ve standardu. Investor si vyhrazuje právo na drobné úpravy.  
VERZE 05/2024

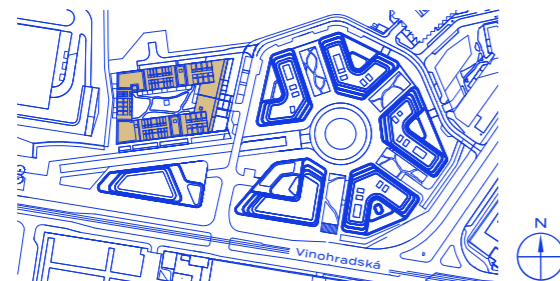


schéma projektu – budova Kappa

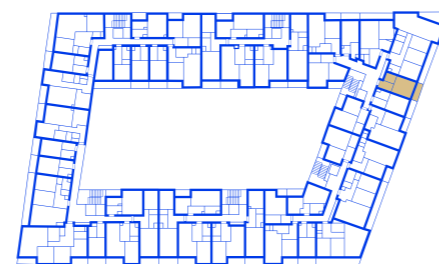
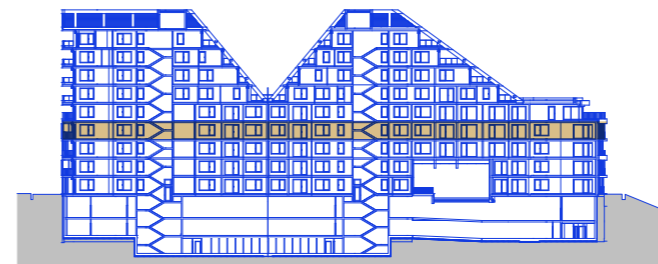


schéma umístění bytu



řez objektem



## R5.D.04.04 Byt

### 29,55 m<sup>2</sup> + 5,6 m<sup>2</sup>

plocha + balkon

1+KK | 4. NP

č. m.	název místnosti	užitná plocha m <sup>2</sup>
11.01	vstupní hala	5,86
03.01	obývací pokoj + kk	17,82
08.01	koupelna + toaleta	4,38
17.01	balkon	5,6

HAGIBOR

by CRESTYL