

Plochy jednotlivých místností jsou pouze orientační. Vybavené zařízení v plánech (nábytek, kuch. linka, el. spotřebiče, atd.) nejsou součástí dodávky. Rozsah dodávky je specifikován ve standardu. Investor si vyhrazuje právo na drobné úpravy.
VERZE 05/2024

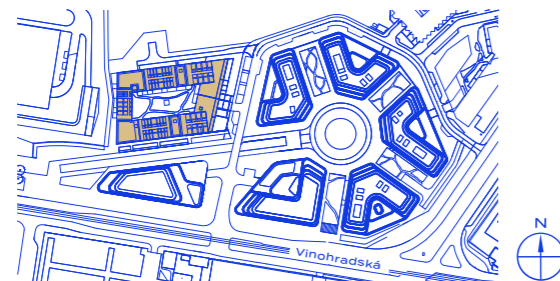
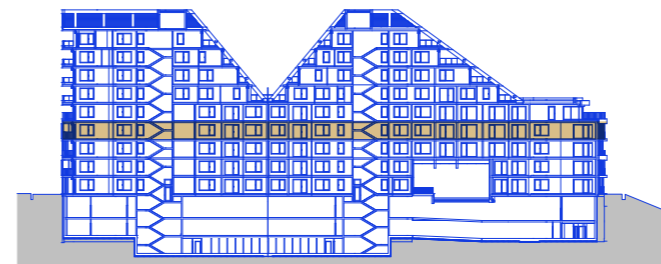


schéma projektu – budova Kappa



schéma umístění bytu



řez objektem



R5.D.04.01 Byt

48,15 m² + 4,12 m²

plocha + balkon

2+KK | 4. NP

| č. m. | název místnosti | užitná plocha m ² |
|-------|--------------------|------------------------------|
| 11.01 | vstupní hala | 6,59 |
| 03.01 | obývací pokoj + kk | 21,14 |
| 09.01 | pracovna | 13,23 |
| 08.01 | koupelna + toaleta | 4,98 |
| 17.01 | balkon | 4,12 |

HAGIBOR

by CRESTYL