



Plochy jednotlivých místností jsou pouze orientační. Vybavené zařízení v plánech (nábytek, kuch. linka, el. spotřebiče, atd.) nejsou součástí dodávky. Rozsah dodávky je specifikován ve standardu. Investor si vyhrazuje právo na drobné úpravy.

VERZE 05/2024

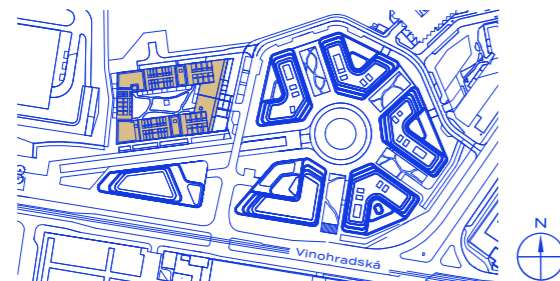
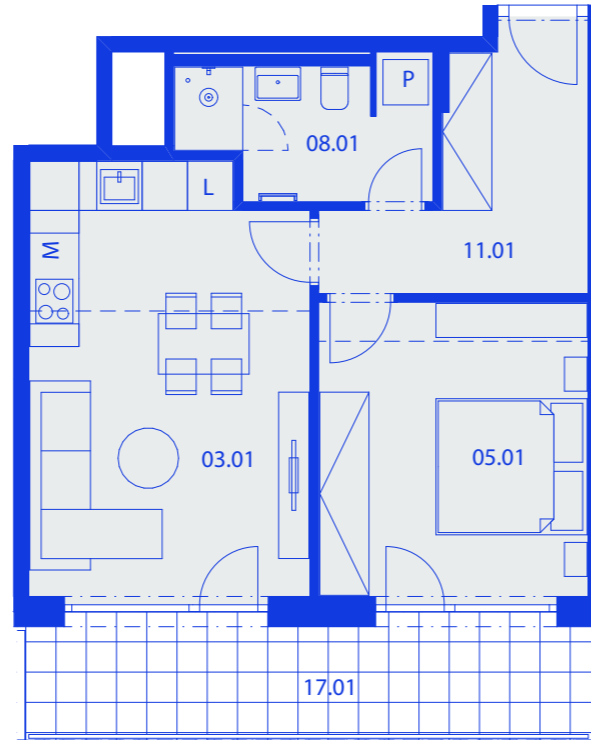
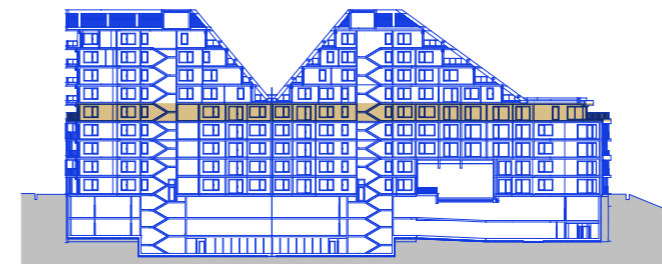


schéma projektu – budova Kappa



schéma umístění bytu



řez objektem



## R5.C.05.02 Byt

### 51,67 m<sup>2</sup> + 10,5 m<sup>2</sup>

plocha + terasa

#### 2+KK | 5. NP

č. m.	název místnosti	užitná plocha m <sup>2</sup>
11.01	vstupní hala	8,41
03.01	obývací pokoj + kk	21,09
05.01	ložnice	14,13
08.01	koupelna + toaleta	5,64
17.01	terasa	10,5

HAGIBOR

by CRESTYL