

Plochy jednotlivých místností jsou pouze orientační. Vybavené zařízení v plánech (nábytek, kuch. linka, el. spotřebiče, atd.) nejsou součástí dodávky. Rozsah dodávky je specifikován ve standardu. Investor si vyhrazuje právo na drobné úpravy.

VERZE 05/2024

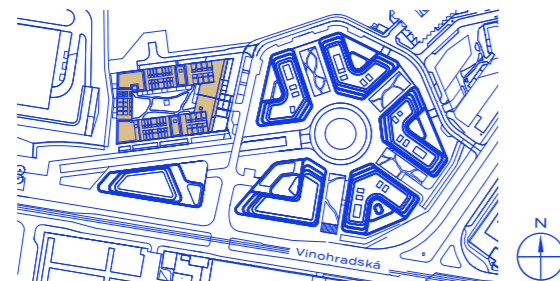


schéma projektu – budova Kappa

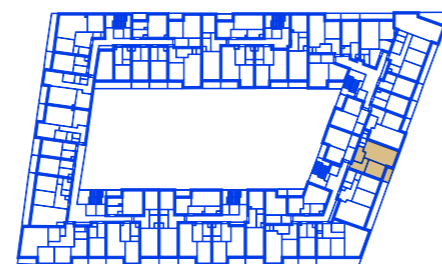
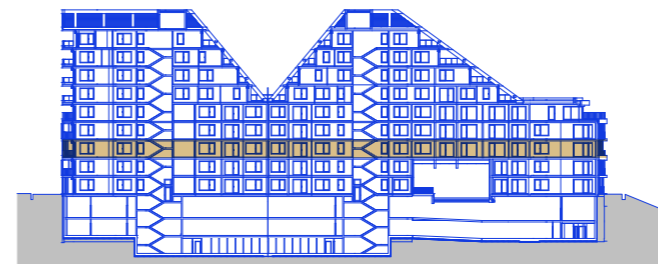


schéma umístění bytu



řez objektem



## R5.C.03.06 Byt

### 60,17 m<sup>2</sup> + 4,54 m<sup>2</sup>

plocha + balkon

#### 2+KK | 3. NP

č. m.	název místnosti	užitná plocha m <sup>2</sup>
11.01	vstupní hala	8,58
03.01	obývací pokoj + kk	28,87
05.01	ložnice	14,67
08.01	koupelna + toaleta	5,64
17.01	balkon	4,54

HAGIBOR

by CRESTYL