



Plochy jednotlivých místností jsou pouze orientační. Vybavení zařízení v plánech (nabytek, kuch. linka, el. spotřebiče, atd.) nejsou součástí dodávky. Rozsah dodávky je specifikován ve standardu. Investor si vyhrazuje právo na drobné úpravy.  
VERZE 09/2024

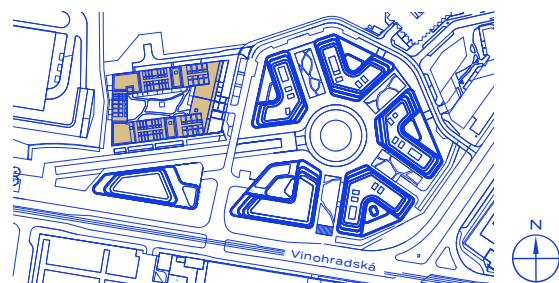
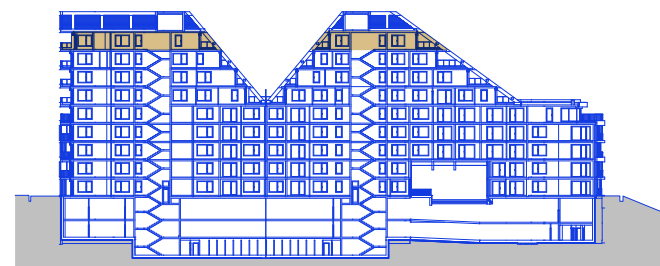
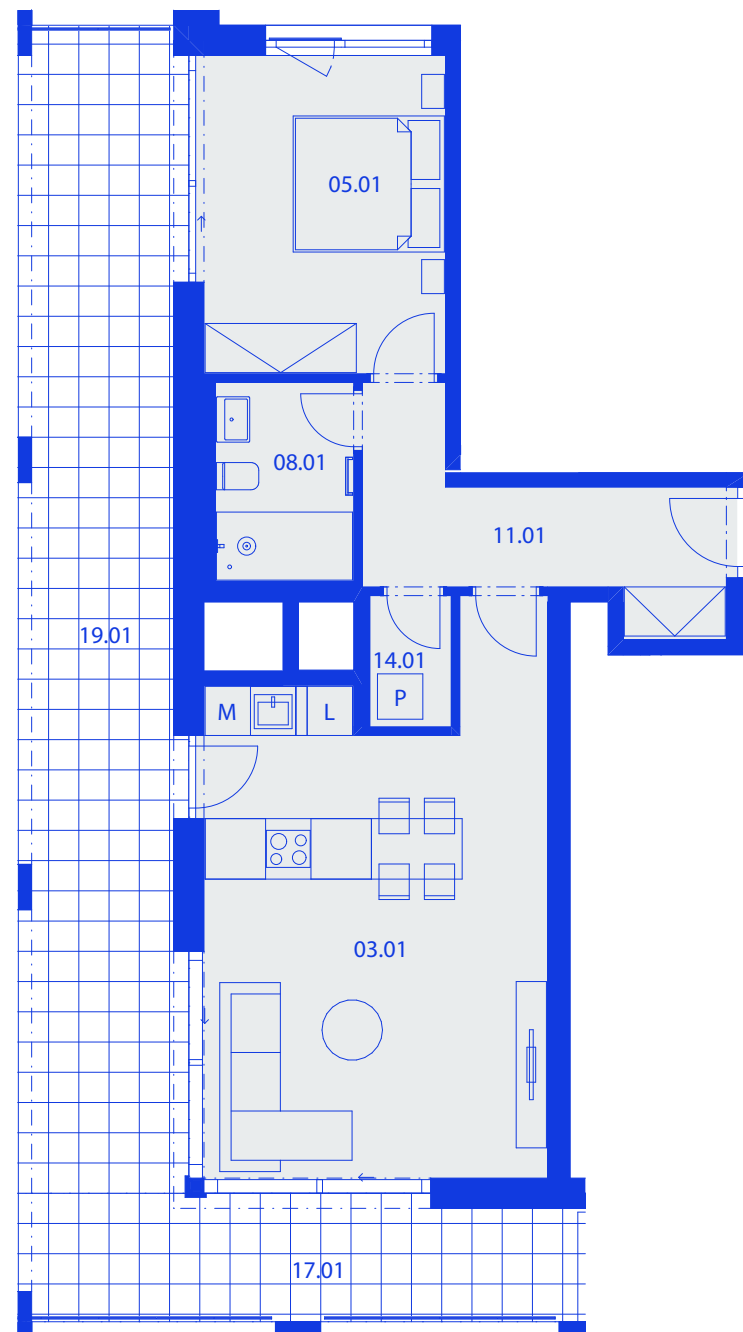


schéma projektu – budova Kappa



schéma umístění bytu



řez objektem



## R5.B.09.01 Byt

### 61,88 m<sup>2</sup> + 43,53 m<sup>2</sup>

plocha + terasa a balkon

2+KK | 9. NP

č. m.	název místnosti	užitná plocha m <sup>2</sup>
11.01	vstupní hala	8,83
03.01	obývací pokoj + kk	30,31
05.01	ložnice	13,78
08.01	koupelna + toaleta	4,81
14.01	komora	1,87
19.01	terasa	33,13
17.01	balkon	10,4

HAGIBOR

by CRESTYL