



Plochy jednotlivých místností jsou pouze orientační. Vybavení zařízení v plánech (nabytek, kuch. linka, el. spotřebiče, atd.) nejsou součástí dodávky. Rozsah dodávky je specifikován ve standardu. Investor si vyhrazuje právo na drobné úpravy.
VERZE 09/2024

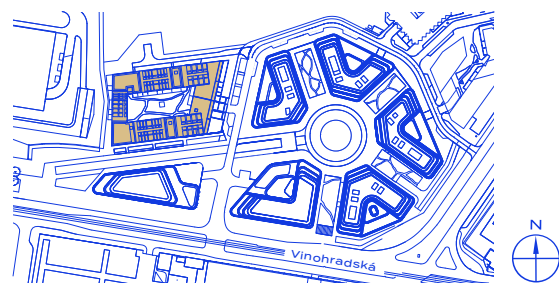
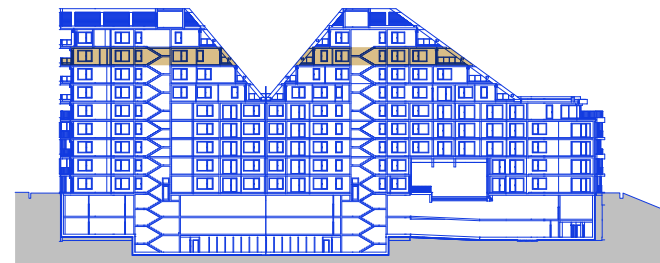
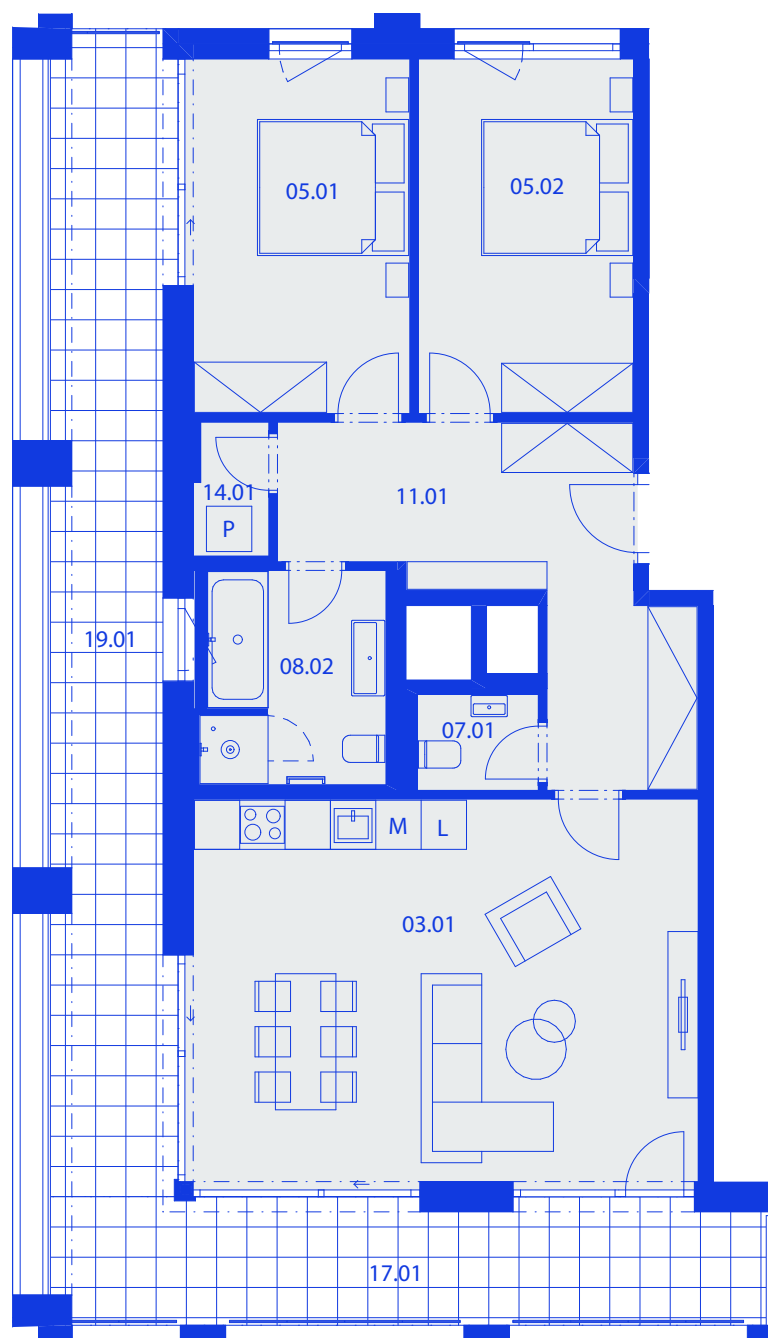


schéma projektu – budova Kappa



schéma umístění bytu



řez objektem



R5.B.08.01 Byt

91,79 m² + 42,94 m²

plocha + terasa a balkon

3+KK | 8. NP

č. m.	název místnosti	užitná plocha m ²
11.01	vstupní hala	14,96
07.01	toaleta	2,03
03.01	obývací pokoj + kk	34,72
05.01	ložnice	13,76
05.02	ložnice	13,37
08.01	koupelna + toaleta	6,76
14.01	komora	1,69
19.01	terasa	29,2
17.01	balkon	13,74

HAGIBOR

by CRESTYL