



Plochy jednotlivých místností jsou pouze orientační. Vybavení zařízení v plánech (nabýtek, kuch. linka, el. spotřebiče, atd.) nejsou součástí dodávky. Rozsah dodávky je specifikován ve standardu. Investor si vyhrazuje právo na drobné úpravy.
VERZE 09/2024

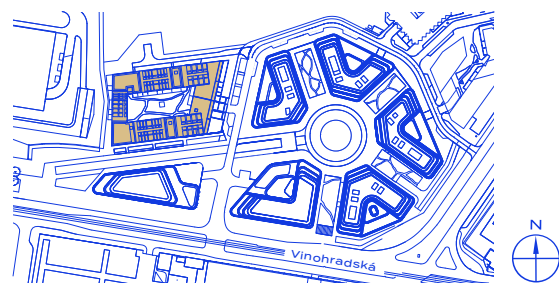
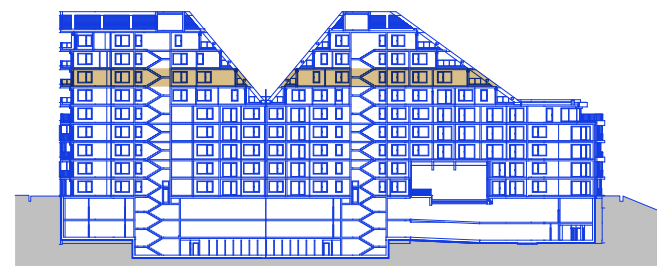


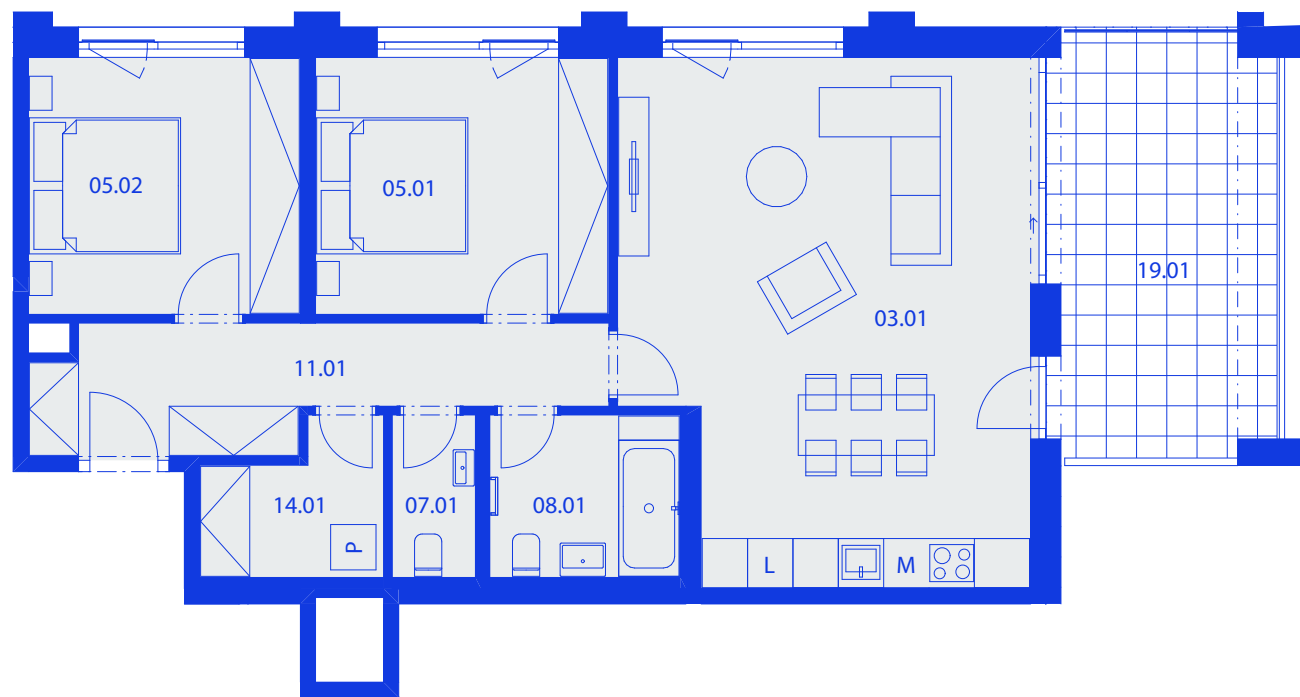
schéma projektu – budova Kappa



schéma umístění bytu



řez objektem



R5.B.07.04 Byt

89,35 m² + 17,46 m²

plocha + terasa

3+KK | 7. NP

č. m.	název místnosti	užitná plocha m ²
11.01	vstupní hala	10,49
07.01	toaleta	2,37
03.01	obývací pokoj + kk	36,2
05.01	ložnice	13,19
05.02	ložnice	12,24
08.01	koupelna + toaleta	5,42
14.01	komora	4,28
19.01	terasa	17,46

HAGIBOR

by CRESTYL