



Plochy jednotlivých místností jsou pouze orientační. Vybavené zařízení v plánech (nábytek, kuch. linka, el. spotřebiče, atd.) nejsou součástí dodávky. Rozsah dodávky je specifikován ve standardu. Investor si vyhrazuje právo na drobné úpravy.

VERZE 05/2024

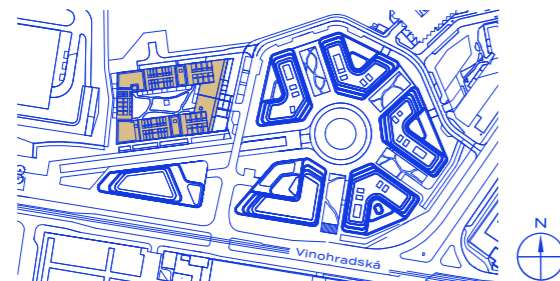
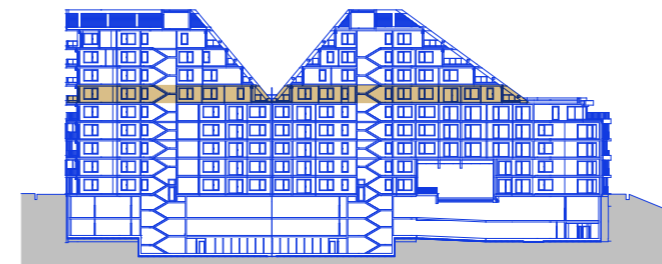


schéma projektu – budova Kappa



schéma umístění bytu



řez objektem



## R5.B.06.07 Byt

### 63,03 m<sup>2</sup> + 13,55 m<sup>2</sup>

plocha + terasa

2+KK | 6. NP

č. m.	název místnosti	užitná plocha m <sup>2</sup>
11.01	vstupní hala	8,24
03.01	obývací pokoj + kk	31,34
05.01	ložnice	12,3
08.01	koupelna + toaleta	6,66
14.01	komora	1,73
19.01	terasa	13,55

HAGIBOR

by CRESTYL