

Plochy jednotlivých místností jsou pouze orientační. Vybavené zařízení v plánech (nábytek, kuch. linka, el. spotřebiče, atd.) nejsou součástí dodávky. Rozsah dodávky je specifikován ve standardu. Investor si vyhrazuje právo na drobné úpravy.

VERZE 09/2024

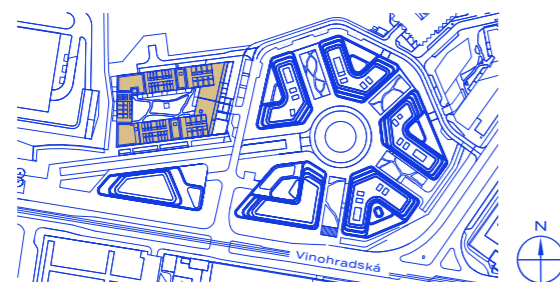
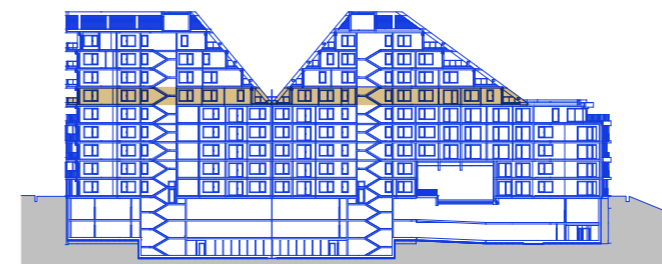


schéma projektu – budova Kappa



schéma umístění bytu



řez objektem



## R5.B.06.05 Byt

### 98,4 m<sup>2</sup> + 52,72 m<sup>2</sup>

plocha + terasa a balkon

### 3+KK | 6. NP

č. m.	název místnosti	užitná plocha m <sup>2</sup>
11.01	vstupní hala	16,07
07.01	toaleta	1,97
03.01	obývací pokoj + kk	35,85
05.01	ložnice	12,74
05.02	ložnice	16,02
08.01	koupelna + toaleta	9,36
14.01	komora	2,09
19.01	terasa	39,34
17.01	balkon	13,38

HAGIBOR

by CRESTYL