



Plochy jednotlivých místností jsou pouze orientační. Vybavení zařízení v plánech (nabytek, kuch. linka, el. spotřebiče, atd.) nejsou součástí dodávky. Rozsah dodávky je specifikován ve standardu. Investor si vyhrazuje právo na drobné úpravy.  
VERZE 09/2024

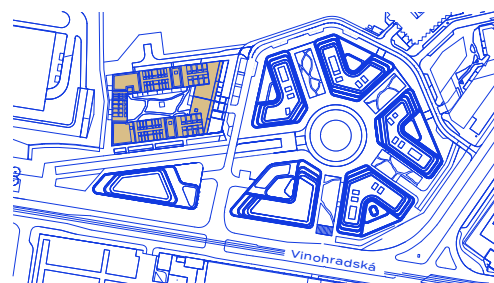


schéma projektu – budova Kappa

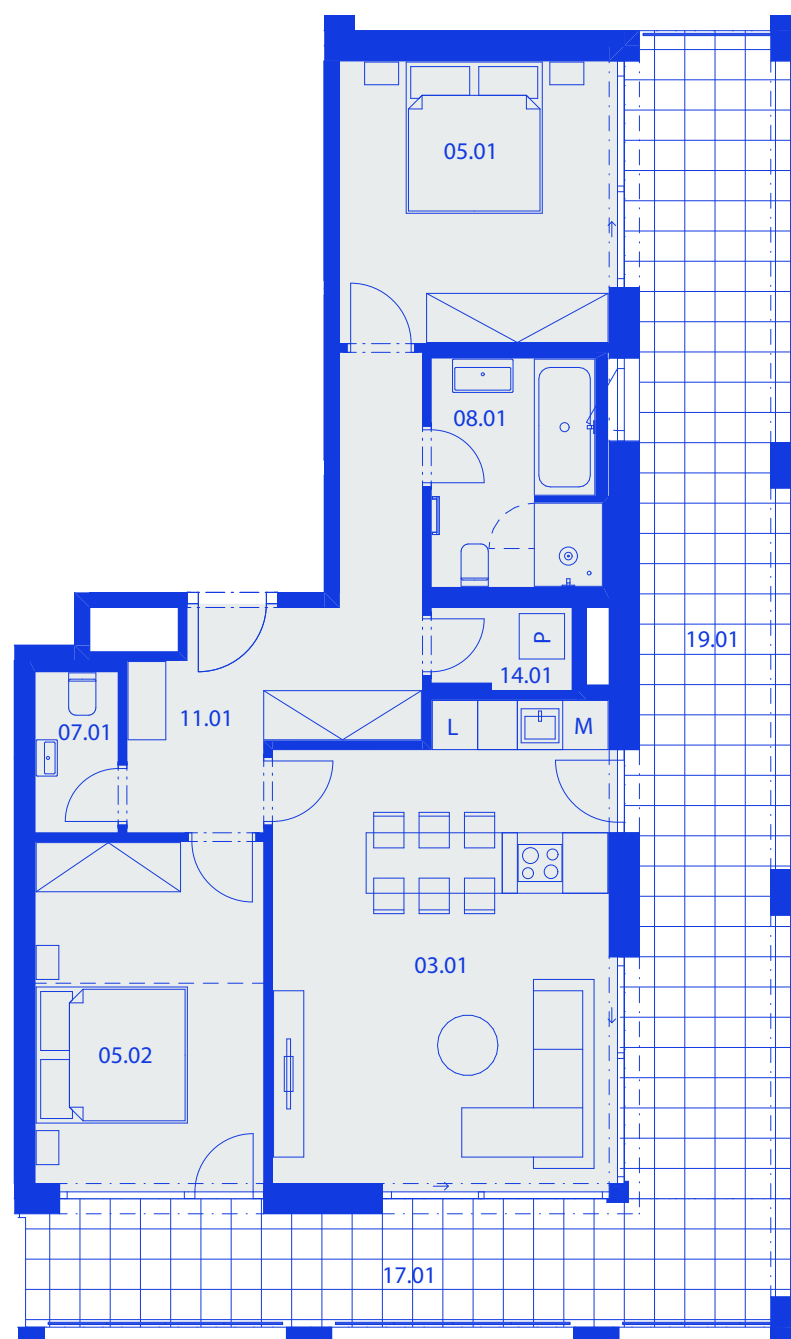
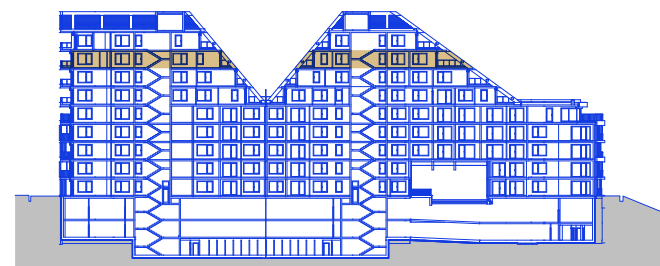


schéma umístění bytu



řez objektem



## R5.A.08.04 Byt

# 83,36 m<sup>2</sup> + 45,01 m<sup>2</sup>

plocha + terasa a balkon

### 3+KK | 8. NP

č. m.	název místnosti	užitná plocha m <sup>2</sup>
11.01	vstupní hala	12,26
07.01	toaleta	2,34
03.01	obývací pokoj + kk	27,92
05.01	ložnice	13,68
05.02	ložnice	13,98
08.01	koupelna + toaleta	6,67
14.01	komora	1,97
19.01	terasa	30,92
17.01	balkon	14,09

# HAGIBOR

by **CRESTYL**