

Plochy jednotlivých místností jsou pouze orientační. Vybavené zařízení v plánech (nábytek, kuch. linka, el. spotřebiče, atd.) nejsou součástí dodávky. Rozsah dodávky je specifikován ve standardu. Investor si vyhrazuje právo na drobné úpravy.  
VERZE 05/2024

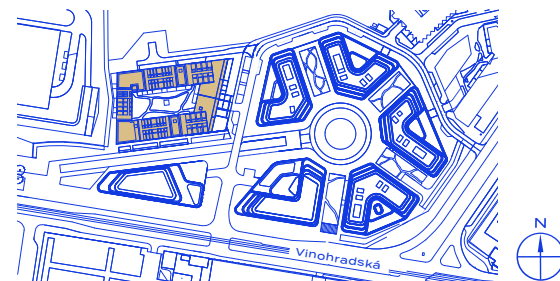


schéma projektu – budova Kappa

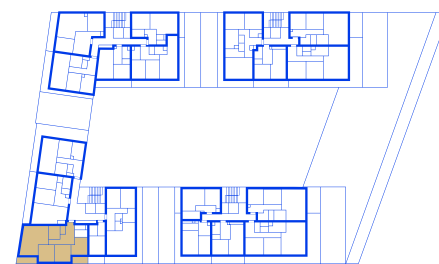
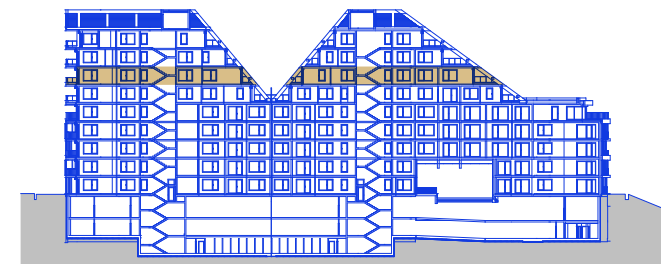


schéma umístění bytu



řez objektem



## R5.A.07.03 Byt

### 114,26 m<sup>2</sup> + 10,82 m<sup>2</sup>

plocha + balkony

4+KK | 7. NP

č. m.	název místnosti	užitná plocha m <sup>2</sup>
11.01	vstupní hala	15,57
07.01	toaleta	2,56
03.01	obývací pokoj + kk	35,17
05.01	ložnice	13,54
05.02	ložnice	13,48
05.03	ložnice	13,48
08.01	koupelna + toaleta	6,94
08.02	koupelna + toaleta	4,2
14.01	komora	1,92
17.01	balkon	5,99
17.02	balkon	4,83

# HAGIBOR

by CRESTYL