



Plochy jednotlivých místností jsou pouze orientační. Vybavené zařízení v plánech (nábytek, kuch. linka, el. spotřebiče, atd.) nejsou součástí dodávky. Rozsah dodávky je specifikován ve standardu. Investor si vyhrazuje právo na drobné úpravy.

VERZE 05/2024

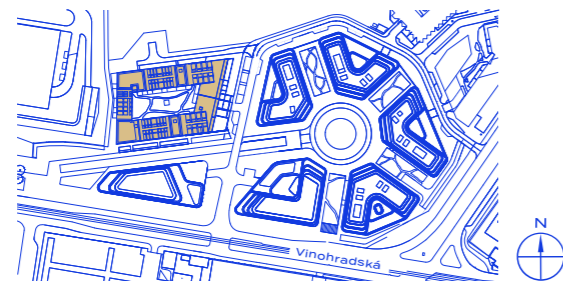


schéma projektu – budova Kappa

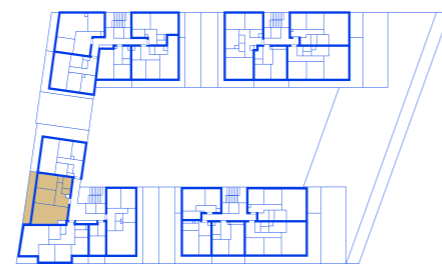
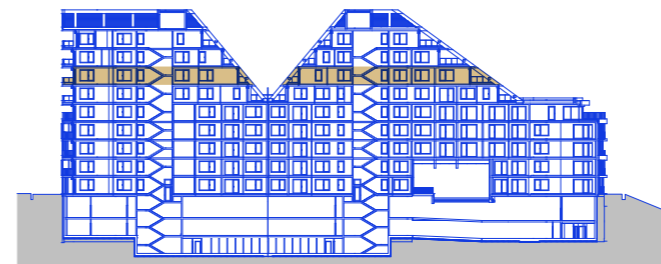


schéma umístění bytu



řez objektem



## R5.A.07.02 Byt

### 87,26 m<sup>2</sup> + 16,54 m<sup>2</sup>

plocha + terasa

#### 3+KK | 7. NP

č. m.	název místnosti	užitná plocha m <sup>2</sup>
11.01	vstupní hala	11,01
07.01	toaleta	2,01
03.01	obývací pokoj + kk	33,14
05.01	ložnice	14,95
05.02	ložnice	15,47
08.01	koupelna + toaleta	4,58
14.01	komora	1,62
17.01	terasa	16,54

HAGIBOR

by CRESTYL