



Plochy jednotlivých místností jsou pouze orientační. Vybavené zařízení v plánech (nábytek, kuch. linka, el. spotřebiče, atd.) nejsou součástí dodávky. Rozsah dodávky je specifikován ve standardu. Investor si vyhrazuje právo na drobné úpravy.

VERZE 09/2024

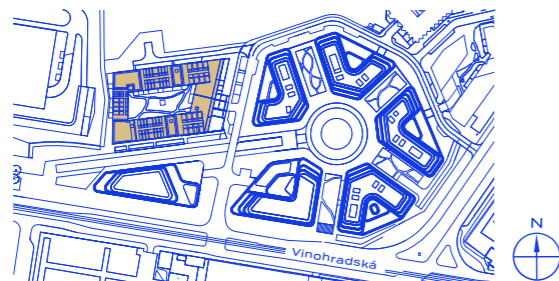


schéma projektu – budova Kappa

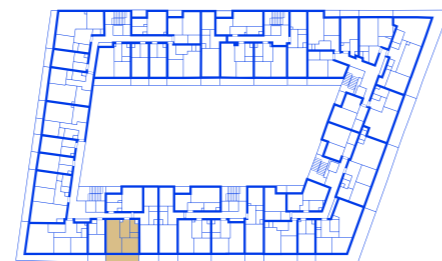
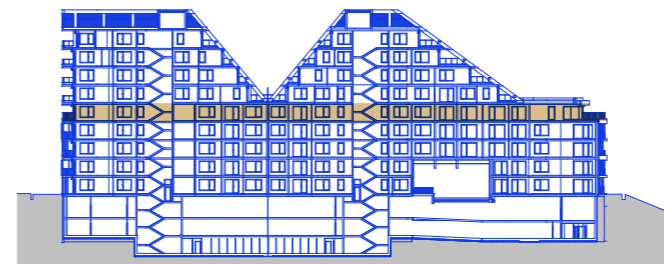
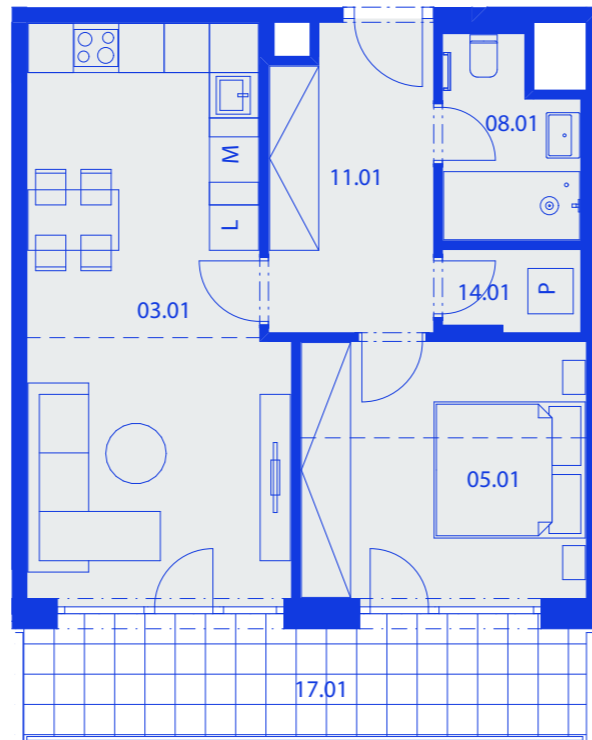


schéma umístění bytu



řez objektem



## R5.A.05.07 Byt

### 55,65 m<sup>2</sup> + 10,43 m<sup>2</sup>

plocha + balkon

2+KK | 5. NP

č. m.	název místnosti	užitná plocha m <sup>2</sup>
11.01	vstupní hala	8,6
03.01	obývací pokoj + kk	25,23
05.01	ložnice	13,13
08.01	koupelna + toaleta	4,37
14.01	komora	1,93
17.01	balkon	10,43

HAGIBOR

by CRESTYL