



Plochy jednotlivých místností jsou pouze orientační. Vybavené zařízení v plánech (nábytek, kuch. linka, el. spotřebiče, atd.) nejsou součástí dodávky. Rozsah dodávky je specifikován ve standardu. Investor si vyhrazuje právo na drobné úpravy.  
VERZE 05/2024

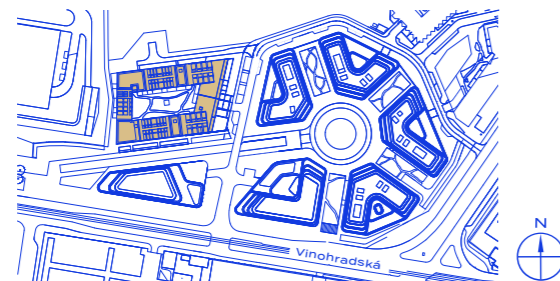
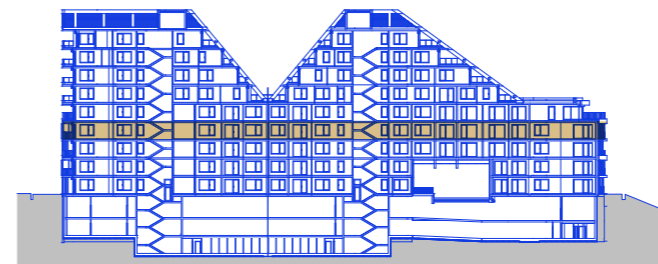


schéma projektu – budova Kappa



schéma umístění bytu



řez objektem



**R5.A.04.02** Byt  
**30,41 m<sup>2</sup> + 5,25 m<sup>2</sup>**  
 plocha + balkon  
 1+KK | 4. NP

č. m.	název místnosti	užitná plocha m <sup>2</sup>
11.01	vstupní hala	5,8
03.01	obývací pokoj + kk	18,39
08.01	koupelna + toaleta	4,84
17.01	balkon	5,25

**HAGIBOR**

by **CRESTYL**