



Plochy jednotlivých místností jsou pouze orientační. Vybavené zařízení v plánech (nábytek, kuch. linka, el. spotřebiče, atd.) nejsou součástí dodávky. Rozsah dodávky je specifikován ve standardu. Investor si vyhrazuje právo na drobné úpravy.

VERZE 05/2024

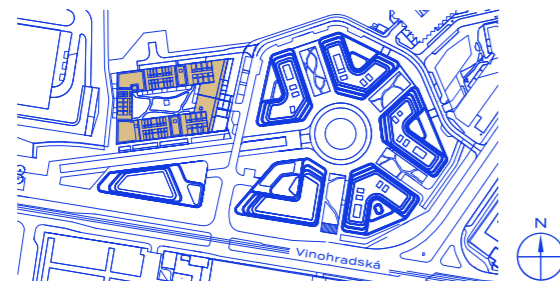


schéma projektu – budova Kappa

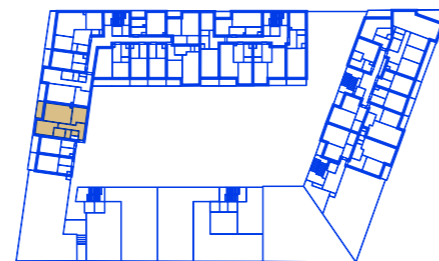
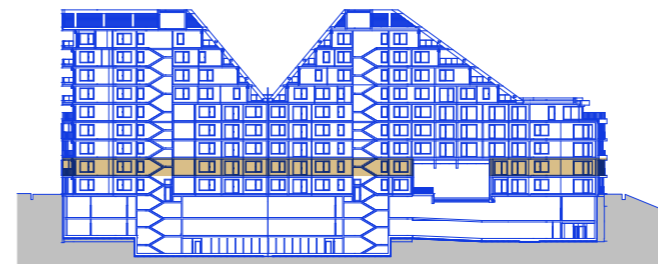


schéma umístění bytu



řez objektem



## R5.A.02.03 Byt

### 75,53 m<sup>2</sup> + 5,36 m<sup>2</sup>

plocha + balkon

### 3+KK | 2. NP

č. m.	název místnosti	užitná plocha m <sup>2</sup>
11.01	vstupní hala	10,92
07.01	toaleta	2,01
03.01	obývací pokoj + kk	25,53
05.01	ložnice	13,97
05.02	ložnice	12,37
08.01	koupelna + toaleta	4,6
14.01	komora	1,75
17.01	balkon	5,36

HAGIBOR

by CRESTYL