



Plochy jednotlivých místností jsou pouze orientační. Vybavení zařízení v plánech (nabýtek, kuch. linka, el. spotřebiče, atd.) nejsou součástí dodávky. Rozsah dodávky je specifikován ve standardu. Investor si vyhrazuje právo na drobné úpravy.  
VERZE 09/2024

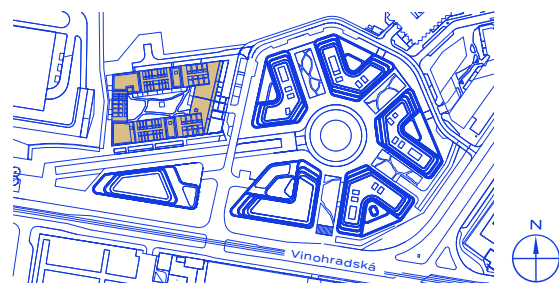


schéma projektu – budova Kappa

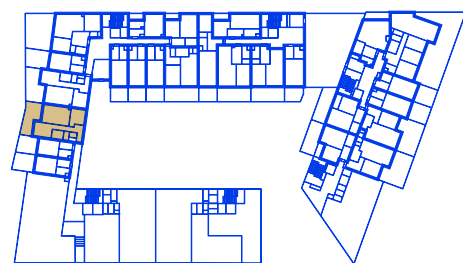
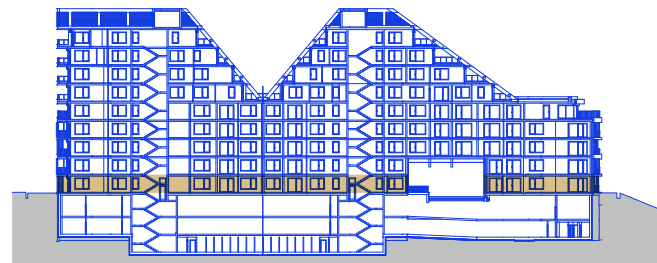


schéma umístění bytu



řez objektem



## R5.A.01.03 Byt

### 75,79 m<sup>2</sup> + 31,58 m<sup>2</sup>

plocha + terasa/předzahrádka

### 3+KK | 1. NP

č. m.	název místnosti	užitná plocha m <sup>2</sup>
11.01	vstupní hala	10,92
07.01	toaleta	2,01
03.01	obývací pokoj + kk	25,53
05.01	ložnice	14,23
05.02	ložnice	12,37
08.01	koupelna + toaleta	4,6
14.01	komora	1,75
19.01	terasa	5,75
20.01	předzahrádka	17,6
20.02	předzahrádka	8,23

HAGIBOR

by CRESTYL