

schéma projektu – budova Gamma

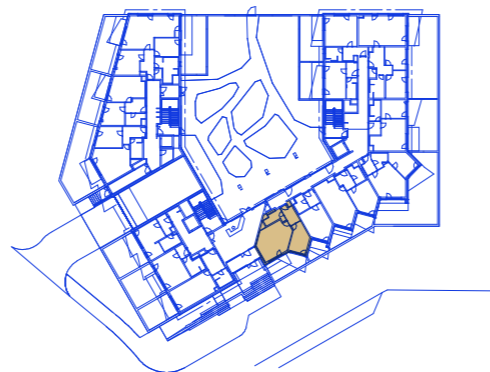


schéma umístění bytu



řez objektem



## RG.A.01.01

Nebytový prostor jiný

# 52,9 m<sup>2</sup> + 19,6 m<sup>2</sup>

plocha + předzahrádka

2+KK | 1. NP

č. m.	název místnosti	užitná plocha m <sup>2</sup>
11.01	vstupní hala	5,8
03.01	obývací pokoj + kk	27,1
05.01	ložnice	12,8
08.01	koupelna + toaleta	4,9
20.01	předzahrádka	19,6

Plochy jednotlivých místností jsou pouze orientační. Vybavené zařízení v plánech (nábytek, kuch. linka, el. spotřebiče, atd.) nejsou součástí dodávky. Rozsah dodávky je specifikován ve standardu. Investor si vyhrazuje právo na drobné úpravy.

VERZE 09/2024

**HAGIBOR**

by **CRESTYL**